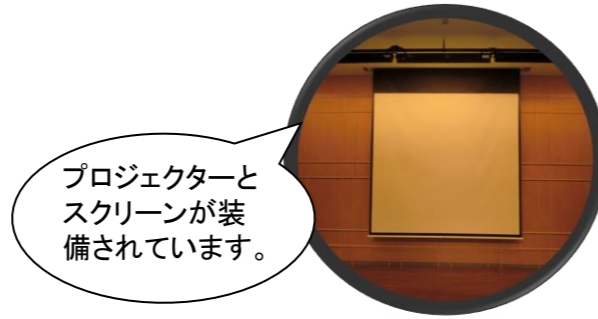


● 西尾市幡豆いきいきセンター ●



つつじホール正面



プロジェクターとスクリーンが装備されています。



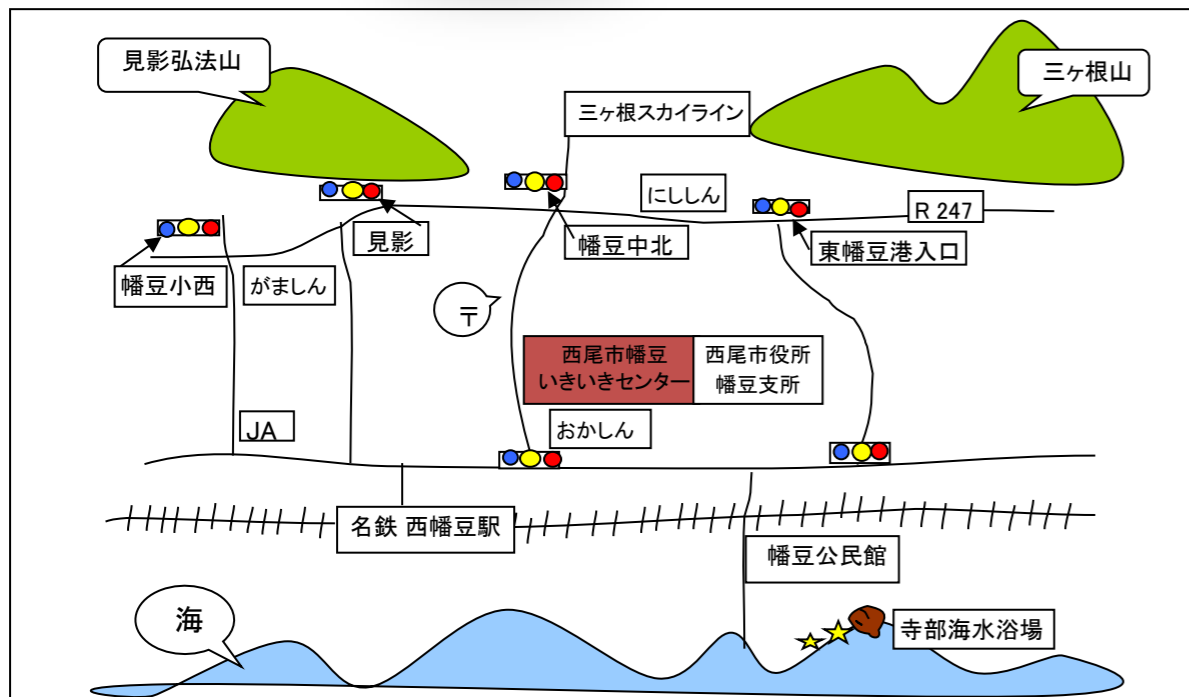
つつじホール背面

ピアノもあります♪



移動観覧席を出した状態の写真です。

● 施設周辺マップ ●



● 公共交通機関のご案内 ●
名鉄西尾蒲郡線…西幡豆駅より北東へ1.1Km (徒歩約14分)

● 管理運営受託者(指定管理) ●
〒444-0703
西尾市西幡豆町仲田14番地2
(西尾市幡豆いきいきセンター1階事務室内)
社会福祉法人 西尾市福祉協議会 幡豆支所
TEL(0563)63-0181/FAX(0563)63-2182



西尾市幡豆いきいきセンター外観

● 利用のご案内 ●

西尾市幡豆いきいきセンターは、市内の保健福祉サービスを総合的に供給できる拠点及び、ボランティア団体、福祉団体の活動拠点としてつくられました。いきいきセンターの利用対象者は、次のとおりです。

- 市内に在住在勤のおおむね60歳以上の高齢者及び高齢者の団体
- 市内に在住在勤の身体障害者、知的障害者、精神障害者、難病患者等の障害者及び障害者の団体
- 市内に在住在勤の児童及びその保護者並びに児童及びその保護者の団体
- 市内で保健福祉の普及、啓発、向上及び支援を目的として活動する個人及び団体
- その他市長が適当と認めた個人及び団体



すこやかルーム



さわやかルーム1

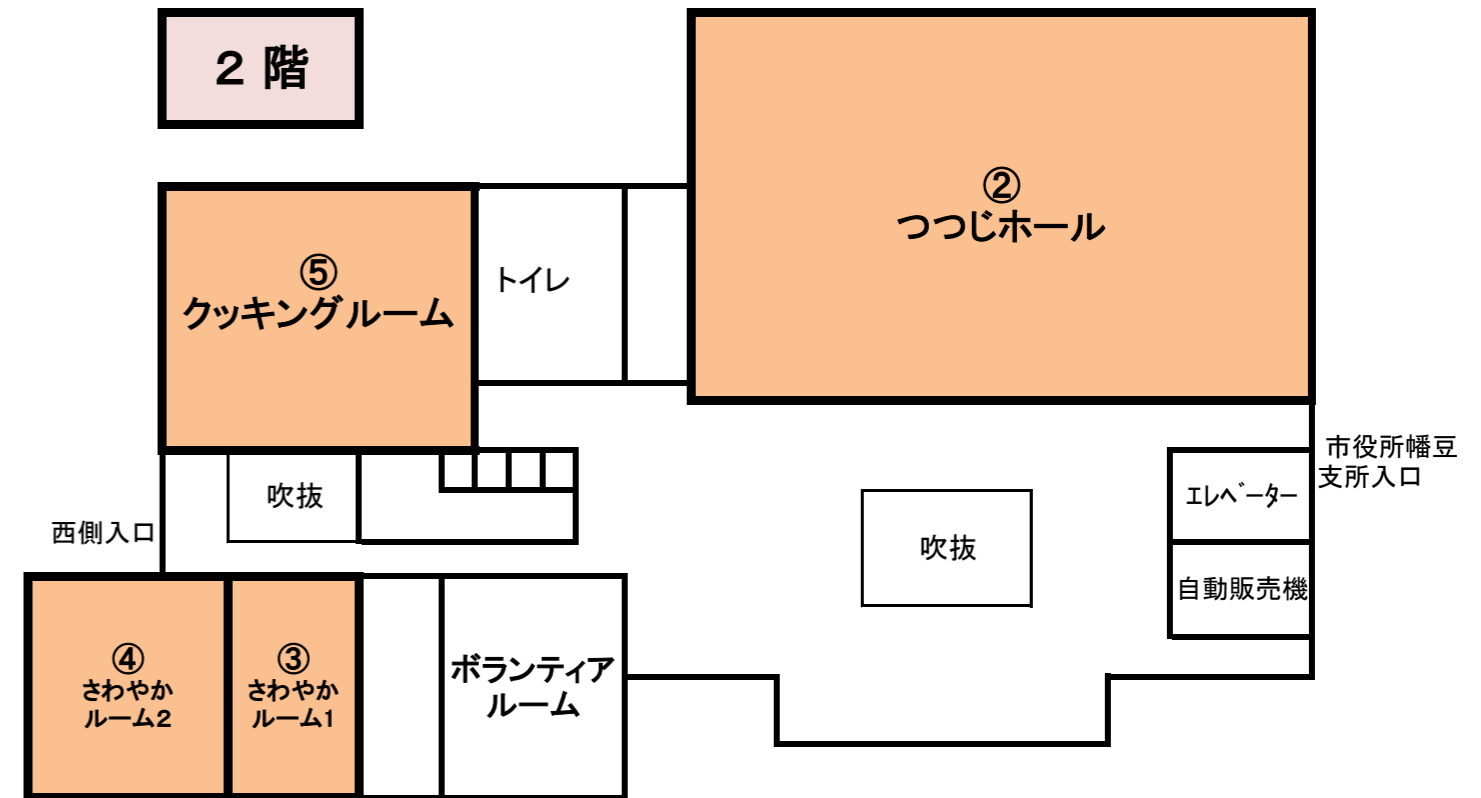
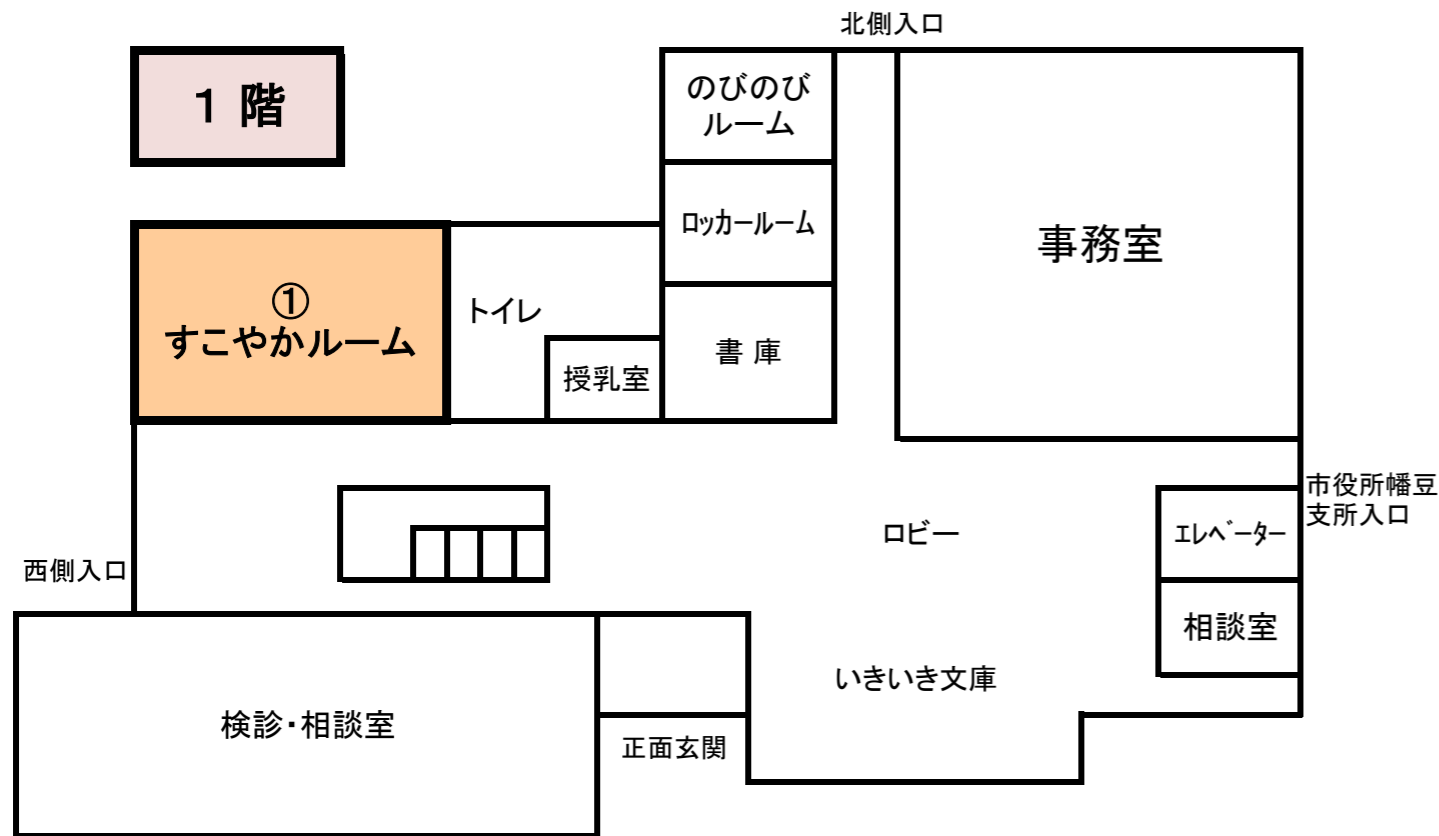


クッキングルーム



さわやかルーム2

● 施設案内 ●



● 貸館できる部屋の構成 ●

部屋の名称	収容人員	面積	用途
① すこやかルーム	20人程度	55.25㎡	育児相談、親子教室、健康体操等で使用。部屋の床は床暖房装置が設置されています。
② つつじホール	120人	165.21㎡	保健・福祉関係事業の講演会、ダンス、体操教室やボランティア等の催しで使用。バリアフリー化に配慮されたホールです。舞台も電動で昇降します。
③ さわやかルーム1	12人	22.4㎡	保健・福祉関係の各種会合、研修会や住民団体の会合で使用。通常はさわやかルーム1と2で仕切られていますが、仕切りを取ることで全体36人で利用することができます。
④ さわやかルーム2	24人	44.8㎡	同上
⑤ クッキングルーム	20人程度	55.25㎡	食生活改善のための調理実習や障害者・高齢者・ボランティア団体の料理教室で使用。

● 貸館できる部屋の使用料金 ●

部屋の名称	料金	備考	(付属の設備・備品)
① すこやかルーム	1時間 100円	営業目的での使用は、該当利用料金の2倍の額。冷暖房を使用する場合は該当利用料の1.5倍の額とする。	座卓6台 クッション遊具等
② つつじホール	1時間 500円	同上	移動観覧席60脚 椅子60脚 プロジェクター ピアノ
③ さわやかルーム1	1時間 100円	同上	机4台 椅子12脚
④ さわやかルーム2	1時間 100円	同上	机8台 椅子24脚 マイク
⑤ クッキングルーム	1時間 300円	同上	テーブル4台 椅子30脚 オーブンレンジ4台 冷蔵庫1台 調理器具等

● 受付は事務室窓口にて ●

利用の申込みは、利用日の3ヶ月前の初日から申込みができます。
 受付及び開館時間は、8時30分から21時30分です。
 休館日は年末年始12月29日から1月3日です。(その他、清掃による休館日あり)

いきいきセンターの使用料は、上記のとおりとし、利用許可のとき徴収します。